

“康威”輕柔矽膠泡棉敷料



專為少量或無滲液的急、慢性傷口所設計，
輕柔、纖薄、具有透氣外層與親膚性佳的矽膠黏貼層。*1

“康威”輕柔矽膠泡棉敷料含有三層結構，可用於各種部位，幫助傷口癒合。

可裁剪*	有自黏性 且不會黏手套†	容易使用 和移除†1,2*	
防水/可淋浴†1*	抗細菌、病毒 屏障†1*	最久可用7天*	
柔軟、舒適†1*			

“康威”輕柔矽膠泡棉敷料，滿足您日常需求，
可適用於各類表淺型的急、慢性傷口。

取自“康威”輕柔矽膠泡棉敷料一項多個試驗中心的產品評估結果

血管手術 縫合傷口	部分皮層燒傷	擦傷	磨傷
皮膚撕裂傷	皮膚科手術傷口	整外手術傷口	上皮化階段

95%

臨床醫師推薦

83%

傷口有進展

Multi-centre evaluation of 122 patients

使用範例 (以小手術傷口為例)

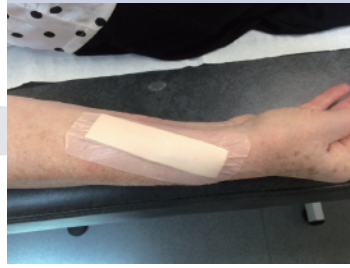
手術後使用
Foam Lite™
5.5x12cm 覆蓋
傷口



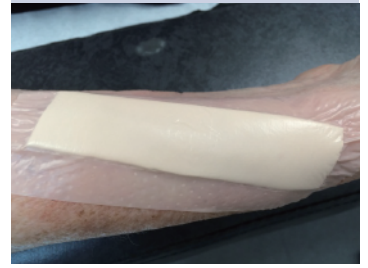
隔天更換一片，
之後每隔一天換
一片直到拆線



繼續使用一到三
周，直到傷口完
全癒合



拆線後，每兩到
三天更換一片



產品資訊

型號	規格	可覆蓋傷口之面積	包裝 / 盒
421557	8x8cm	5x5cm	10片
421559	10x10cm	6.5x6.5cm	10片
421561	15x15cm	11x11cm	10片
421563	5.5x12cm	2.5x9.5cm	10片
421927	5x5cm	2.5x2.5cm	10片
421928	10x20cm	6.5x15cm	10片

"Foam Lite™ ConvaTec is a great versatile dressing that patients like, we have added to our formulary to complement our current dressing regime for non – low exuding wounds".

**Tissue Viability Clinical
Lead Nurse Specialist**